

คู่มือประชาชนเพื่อป้องกัน โรคไข้เลือดออก



ยุงลายแมลงร้ายดึกดำบรรพ์ที่ฆ่ามนุษย์ได้

การแพร่ระบาดของโรคไข้เลือดออก กำลังเป็นปัญหาใหญ่สร้างความหวาดกลัวให้กับผู้คนทุกเพศทุกวัย ขณะนี้พบว่ามีการ ระบาดอยู่ทั่วไปแทบทุกจังหวัด รองลงมาคือ ภาคใต้ ภาคเหนือ และภาคอีสาน จนเกิดความเป็นห่วงกันว่าหากยังไม่สามารถควบคุมการแพร่ระบาดได้ อาจทำให้ผู้ป่วยไข้เลือดออกสูงสุดในรอบปีที่ผ่านมา

การแพร่พันธุ์ของยุงลาย

ยุงลายเป็นยุงที่ไม่ชอบแสงแดดและลมแรง ดังนั้นจึงมักบินไปไม่เกิน 50 - 80 เมตร นอกจากนี้ยังพบว่ามียุงลายชุกชุมในฤดูฝน เพราะมีอุณหภูมิและ

ความชื้นเหมาะสมแก่การแพร่พันธุ์ ส่วนในฤดูอื่น ๆ พบความชุกชุมของยุงลายลดลงเล็กน้อย

วงจรการเกิดไข้เลือดออก

วงจรกิจกรรมเกิดไข้เลือดออก



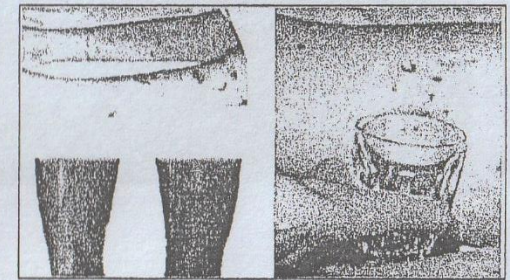
● แหล่งที่อยู่ของยุงลาย

โดยทั่วไป ยุงลายจะอาศัยและวางไข่ในแหล่งน้ำที่ใสและนิ่งส่วนใหญ่จะเป็นภาชนะเก็บกักน้ำในบ้านมากว่าแหล่งน้ำตามธรรมชาติ



อาการผู้ป่วยโรคไข้เลือดออก

ผู้ป่วยไข้เลือดออกจะมีไข้สูงลอยประมาณ 2-7 วัน ปวดศีรษะ ปวดเมื่อยตามตัว ส่วนใหญ่จะมีอาการหน้าแดงมีจุดแดงๆ หรือจุดเลือดออกเล็กๆ ที่ แขน ขา รักแร้ และตามลำตัวบางรายมีอาการคลื่นไส้ อาเจียน เบื่ออาหาร กระสับกระส่าย มือเท้าเย็น ผู้ป่วยมีภาวะช็อกถ้าไม่ได้รับการรักษาอาจเสียชีวิตภายใน 12 -24 ชั่วโมง



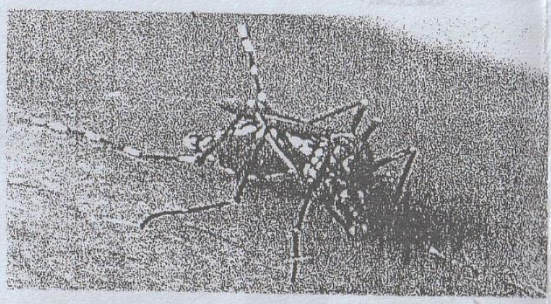
การดูแลรักษาเมื่อเป็นไข้เลือดออก

โดยทั่วไปจะรักษาตามอาการและความรุนแรง ถ้าอาการไม่รุนแรงจะหายได้เอง โดยไม่ต้องใช้ยารักษา ในรายที่มีอาการรุนแรงให้รักษาตามอาการ ดังนี้

- ✦ ถ้าผู้ป่วยมีไข้สูง ควรใช้ผ้าชุบน้ำเช็ดตัวเพื่อลดไข้ และป้องกันอาการชักจากไข้สูง
- ✦ หากจำเป็นต้องให้ยาลดไข้ ควรใช้ยาพาราเซตามอล ห้ามให้ยาแอสไพริน เพราะจะทำให้เส้นเลือดเปราะและแตกง่าย
- ✦ ถ้าผู้ป่วยมีอาการอ่อนเพลียหรือขาดน้ำให้ดื่มน้ำผลไม้หรือน้ำตาลเกลือแร่บ่อยๆ

✦ ให้รับประทานอาหารอ่อนๆ ย่อยง่าย เช่น ข้าวต้ม โจ๊ก นม น้ำหวาน

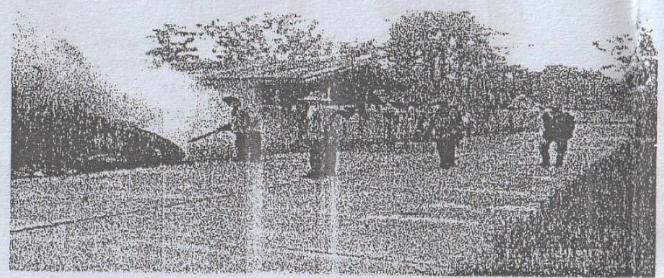
✦ ติดตามอาการอย่างใกล้ชิด ถ้าเกิดอาการนำช็อก คือ ปัสสาวะน้อยลง กระสับกระส่าย มือเท้าเย็น รอบปากเขียว พร้อมๆ กับ ไข้ลดลง ให้รีบนำส่งโรงพยาบาลทันที



การป้องกันโรคไข้เลือดออก

- ❖ หลีกเลี้ยงไม่ให้ยุงลายกัด โดยให้เด็กนอนกางมุ้ง ในเวลากลางวันหรือไม่เข้าไปอยู่ในที่มีดและอับชื้น
- ❖ ทำลาย ยุงตัวแก่ โดยการพ่นหมอกควันและให้ความร่วมมือกับเจ้าหน้าที่
- ❖ ทำลายแหล่งเพาะพันธุ์ยุงลายโดย
 1. ปิดฝาภาชนะเก็บน้ำให้มีมิดชิด
 2. ไล่ปลากินลูกน้ำ เช่น ปลาหางนกยูงหรือปลากัดในภาชนะเก็บน้ำที่ปิดฝาไม่ได้

3. ทำลายภาชนะที่มีน้ำขังหรือไม่ใช้แล้ว
4. ไล่ทรายอะเบท เกลือ น้ำส้มสายชู หรือ ผง ชักฟอก ลงในจานรองตู้กับข้าวหรือภาชนะที่มีน้ำขัง
5. หมั่นตรวจดูลูกน้ำยุงลายในภาชนะที่มีน้ำขัง ทั้งในและนอกบ้านทุก 7 วัน ถ้าพบให้ทำลายทันที



สาระน่ารู้

- สามารถรู้ว่าเป็นไข้เลือดออกตั้งแต่วันแรกหรือไม่
 - ใน 1-2 วันแรกจะไม่สามารถแยกจากโรคอื่นๆ ได้ จำเป็นต้องนัดมาตรวจร่างกายและอาศัยการตรวจเลือดค่ะ
- จะรู้ได้อย่างไรว่าเป็นไข้เลือดออก
 - ผู้ป่วยจะมีไข้สูงลอย ปวดศีรษะ ปวดเมื่อยตามตัว มีอาการหน้าแดง มีจุดแดงๆ หรือจุดเลือดออกเล็กๆ ตาม แขน ขา รักแร้ และลำตัว

- หากรัดแขนแล้วมีจุดเลือดจะเป็นไข้เลือดออกทุกรายหรือไม่
 - ไม่จริงทุกราย มีเชื้อโรคมามากมายที่ทำให้เกิดจุดเลือดออกแบบไข้เลือดออกได้เช่นกัน
- เมื่อทราบว่า เป็นไข้เลือดออกแล้วต้องดูแลอย่างไร
 - รักษาตามอาการ เช่น ถ้ามีไข้สูงควรให้รับประทานยาพาราเซตามอล เช็ดตัวบ่อยๆ ด้วยน้ำอุ่น ให้รับประทานอาหารอ่อนๆ และเฝ้าติดตามอาการนำก่อนช็อกเพื่อช่วยเหลือได้ทันเวลา